

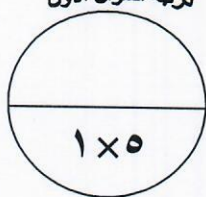


أولا : الأسئلة الموضوعية (٢٤ درجة)

السؤال الأول: اختر الإجابة الصحيحة علميا لكل من العبارات التالية بوضع علامة (✓) في المربع

درجة السؤال الأول

المقابل لها :-



١- الكوكب الثاني في النظام الشمسي هو : ص ٢٠

أورانوس نبتون الزهره المريخ

٢- أكبر الكواكب ويمتاز بوجود بقعة حمراء على سطحه هو : ص ٢٥

الارض المشتري المريخ عطارد

٣- طبقة من طبقات الغلاف الجوي تخلو من الغيوم والامطار والضباب: ص ٣٧

الستراتوسفير التروبوسفير الميزوسفير الثيرموسفير

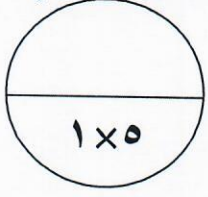
٤- عضو في الجهاز الهضمي يتم فيه استكمال عملية الهضم : ص ٥٦

المعدة الأمعاء الدقيقة الأمعاء الغليظة المريء

٥- جهاز يتحكم في جميع الأنشطة الارادية والارادية في جسم الانسان هو الجهاز : ص ٦٨

التنفسي العصبي العظمي الدوري

درجة السؤال الثاني



السؤال الثاني: اكتب بين القوسين كلمة (صحيحة) للعبارة الصحيحة وكلمة (خطأ) للعبارة

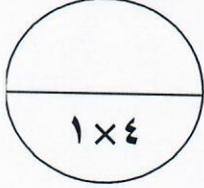
غير الصحيحة في كل مما يأتي :-

- ١- النجوم من الاجرام السماوية التي لها درجة حرارة عالية جدا. ص ١٨ (صحيحه)
- ٢- طبقة الميزوسفير هي اقرب طبقات الغلاف الجوي الى الأرض. ص ٣٧ (خطأ)
- ٣- يرمز لغاز الاوزون بالرمز 30. ص ٤٠ (خطأ)
- ٤- ارتفاع درجة الحرارة على سطح الأرض يؤثر سلبا على الكائنات الحية. ص ٤٦ (صحيحه)
- ٥- يعطى المغمى عليه القليل من الماء عند اسعافه. ص ٧٨ (خاطأ)

السؤال الثالث : في الجدول التالي اختر الكلمة من المجموعة (ب) ما يناسبها علميا من

عبارات المجموعة (أ) فيما يلي :

درجة السؤال الثالث



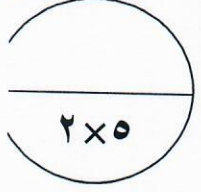
الرقم	المجموعة (أ)	المجموعة (ب)
(٣)	- من مكونات الدم التي تحمل الاكسجين الى جميع اجزاء الجسم ص ٦٢	١- خلايا الدم البيضاء
(١)	- من مكونات الدم التي تقتل الميكروبات والجراثيم التي تدخل الى الجسم	٢- البلازما ٣- خلايا الدم الحمراء

الرقم	المجموعة (أ)	المجموعة (ب)
(٣)	- نسيج متين مرن عند المفاصل يشد العظام معا ص ٦٦	١- المفصل
(٢)	- نسيج متين مرن يمنع احتكاك العظمين احدهما بالآخر	٢- الغضروف ٣- الرباط

درجة السؤال الرابع

السؤال الرابع: اكتب بين القوسين الاسم أو المصطلح العلمي الدال على كل عبارة من العبارات

التالية :



(النظام الشمسي)

١- يتكون من الشمس وجميع ما يدور حولها من أجرام سماوية
بما في ذلك الأرض والكواكب الأخرى. ص ٢٠

٢- مجموعة من الغازات تنجذب نحو الأرض بفعل الجاذبية الأرضية . ص ٣٤ (غلاف جوي)

(الصفائح المويه)

٣- أحد المكونات تساعد على شفاء الجروح . ص ٦٢

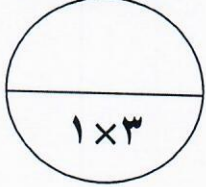
(الاسعافات الأولية)

٤- الاجراءات التي يمكن تقديمها الى المصاب في مكان

الحادث قبل وصوله الى مركز الرعاية الصحية. ص ٧٨

٥- ينتج عن فقدان الدم من الجهاز الدوري بسبب تمزق الأوعية الدموية. ص ٨١ (النزيف)

درجة السؤال الخامس



ثانيا : الأسئلة المقالية (١٦ درجة)

السؤال الخامس:

(أ): علل لما يأتي تعليلا علميا سليما :-

١- يطلق على كوكب المريخ بالكوكب الأحمر. ص ٢٥
الاجابة:- لان تربته تحوي كميته كبيره من الحديد

٢- أهمية طبقة الأوزون في الغلاف الجوي . ص ٤٠

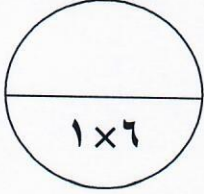
الاجابة:- تحمي كوكب الارض من الاشعه فوق البنفسجيه الضاره

(ب): ادرس المشكلة التالية ثم اجب عن المطلوب ص ٤٤

يتعرض كوكبا الأرض الى مخاطر تسبب تلوث الهواء بسبب النهضه الصناعيه وأنشطة الانسان

المختلفة كيف يمكنك ان تساهم في حل هذه المشكلة

الاجابة :- زراعة النباتات / تقليل استخدام السيارات / اعاده تدوير النفايات الخ



السؤال السادس:

(أ) اي مما يلي (لاينتمي) للمجموعة ، ظلل المربع المقابل له مع ذكر السبب :



١- تدمير طبقة الاوزون في الجو يؤدي الى ص ٤٤

اعتام العين

سرطان الجلد

انخفاض درجة الحرارة على سطح الارض

قلة المحاصيل الزراعية

السبب : ارتفاع درجة الحرارة على سطح الارض

٢- من مكونات الجهاز الدوري ص ٦٢

الأعصاب

الأوردة

الشرايين

القلب

السبب: الأعصاب من مكونات الجهاز العصبي

٣- يتعرض جسم رائد الفضاء الى العديد من التغيرات منها ص ٨٥

هشاشة العظام تمدد فقرات العمود الفقاري نمو العضلات قلة كثافة العظام

السبب: ضمور للعضلات

(ب): اكتب كلمة (صحيحة) امام العبارة الصحيحة وكلمة (خطأ) امام العبارة غير الصحيحة

مع تصحيح الكلمة التي تحتها خط لتكون العبارة صحيحة

١- يدور كوكب المشتري في المدار ٧ في المجموعة الشمسية ص ٢٠ (خطأ) الخامس

٢- أبرد كواكب الجموعه الشمسيه هو كوكب عطارد ص ٢٥ (خطأ) نبتون

٣- أثناء عملية الشهيق يهبط الحجاب الحاجز الى اسفل فيزيد حجم الرئتين (صحيحه) ص ٥٩

السؤال السابع : ادرس الشكل البياني التالي ثم اجب عن المطلوب:

الشكل يمثل نسبة الغازات في

الغلاف الجوي



- اذا كانت نسبة غاز النيتروجين والاكسجين ص ٣٤

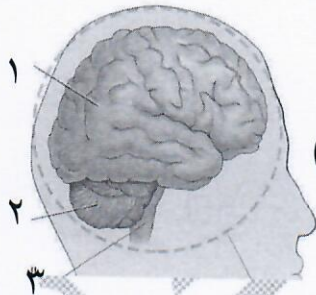
في الغلاف الجوي يساوي 99% فان نسبة غاز الاكسجين تساوي 21%

السؤال الثامن: ادرس الرسومات التالية ثم اجب عن المطلوب :-

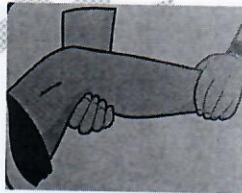
١- الشكل المقابل يوضح الدماغ ص ٦٩

الجزء المسؤول عن حفظ التوازن في الجسم هو رقم (٢)

ويسمى ب المخيخ



٢- من خلال الصور التي امامك رتب خطوات اسعاف حاله النزيف ص ٨٢



يرفع الجزء
المصاب فوق
مستوى القلب



ينقل المصاب الى
المستشفى



يربط باحكام فوق
مستوى الجرح



يضغط على الجرح
بقوة باستخدام شاشا
معقم

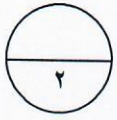
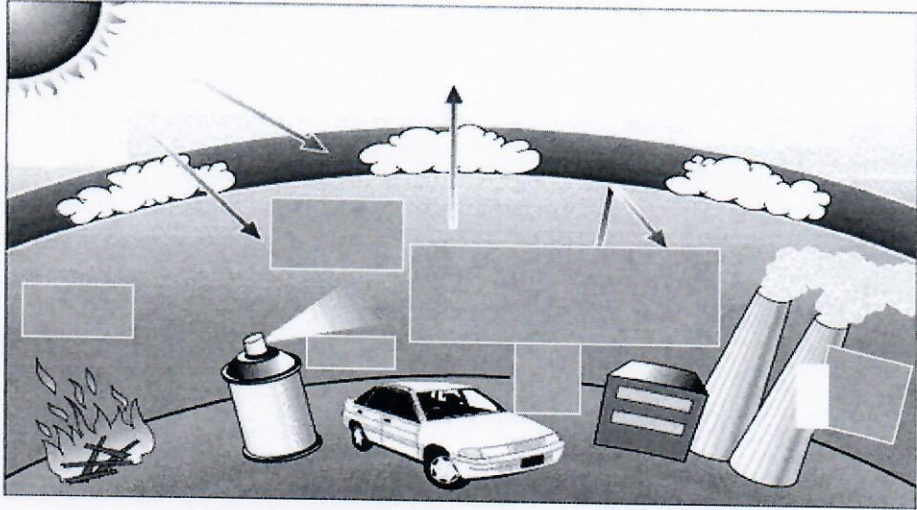
(١)

(٤)

(٢)

(٣)

تابع السؤال الثامن: ادرس الرسم التالي ثم اجب عن المطلوب :-



ص ٩٠

٣- الشكل يوضح ظاهرة علمية تحدث بسبب ارتفاع حرارة الغلاف الجوي للكرة الأرضية

تسمى ب الاحتباس الحراري الناتجه عن زياده كميته غاز ثاني اكسيد الكربون وغازات اخرى

نتمني لكم النجاح والتوفيق